

maxon motor control		
maxon motor ag Brünigstrasse 220 CH – 6072 Sachseln <a href="http://www.maxonmotor.com">www.maxonmotor.com</a>	<b>MAXPOS / MAXPOS Studio</b> <b>Export von Konfigurationen</b> <b>und der Projektdatei</b>	Version: 1.0 (Dt.) Autor: WJ Datum: 2018-06-11

## MAXPOS / MAXPOS STUDIO: Export / Hochladen der Konfiguration in eine \*.mxpj Projektdatei

### Thema:

Wie exportiert man die Parameter-Einstellungen einer MAXPOS-Steuerung in eine Datei?

### Ausgangslage:

Falls Sie die Konfiguration einer MAXPOS ...

- ... auslesen und auf eine andere MAXPOS kopieren wollen,
- ... als Teil der Anlagen-/Systemdokumentation ablegen wollen,
- ... für den Support als Bestandteil der Systeminformation benötigen

So kann dies über die MAXPOS \*.mxpj Projektdatei erfolgen.

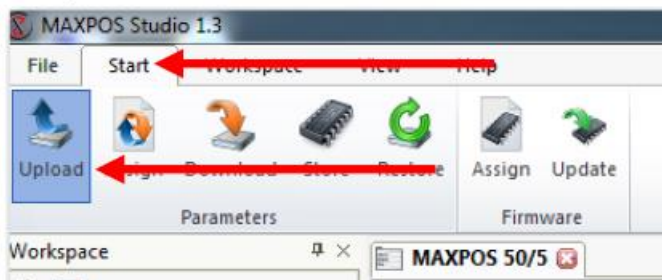
### Lösung:

Die "MAXPOS Studio" Software verwendet zur Verwaltung der System- und Antriebskonfiguration eine Projektstruktur. Das Sichern der Konfigurationsdaten aus einer MAXPOS in einer \*.mxpj Projektdatei erfordert ein zweistufiges Vorgehen:

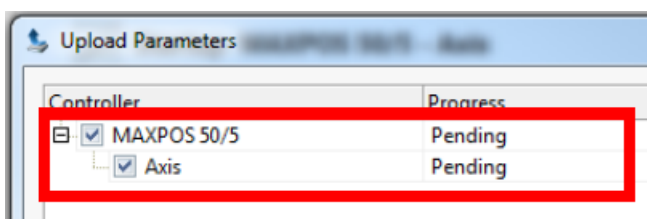
#### 1. Konfiguration aus der MAXPOS in die Projektstruktur kopieren

Die aktuell gültige MAXPOS Konfiguration ist in deren internem Speicher abgelegt. Diese Konfigurationsdaten müssen deshalb zuerst ausgelesen und in die Projektstruktur von "MAXPOS Studio" kopiert werden.

- Klicken Sie auf den Tab "Start"
- Klicken Sie auf das Icon "Upload"



- Markieren Sie im **Dialog-Fenster "Upload Parameters"** die Checkboxes "MAXPOS 50/5" und "Axis"



## maxon motor control

maxon motor ag  
Brünigstrasse 220  
CH – 6072 Sachseln  
[www.maxonmotor.com](http://www.maxonmotor.com)

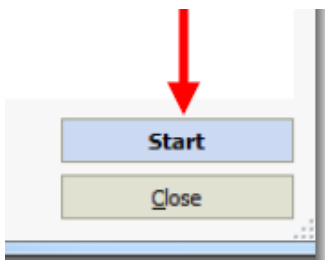
### MAXPOS / MAXPOS Studio Export von Konfigurationen und der Projektdatei

Version: 1.0 (Dt.)  
Autor: WJ  
Datum: 2018-06-11

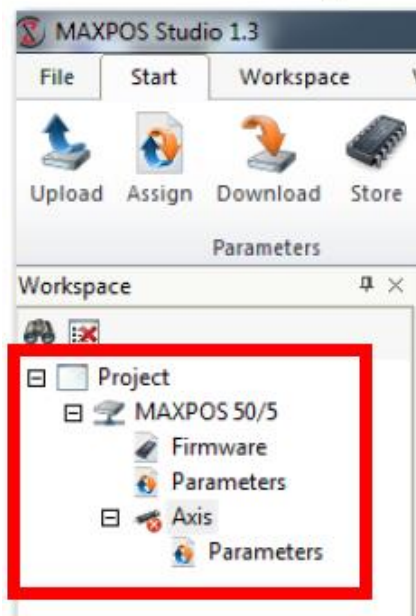
- oder drücken Sie den Button "Select All".



- Drücken Sie abschliessend den Button "Start".



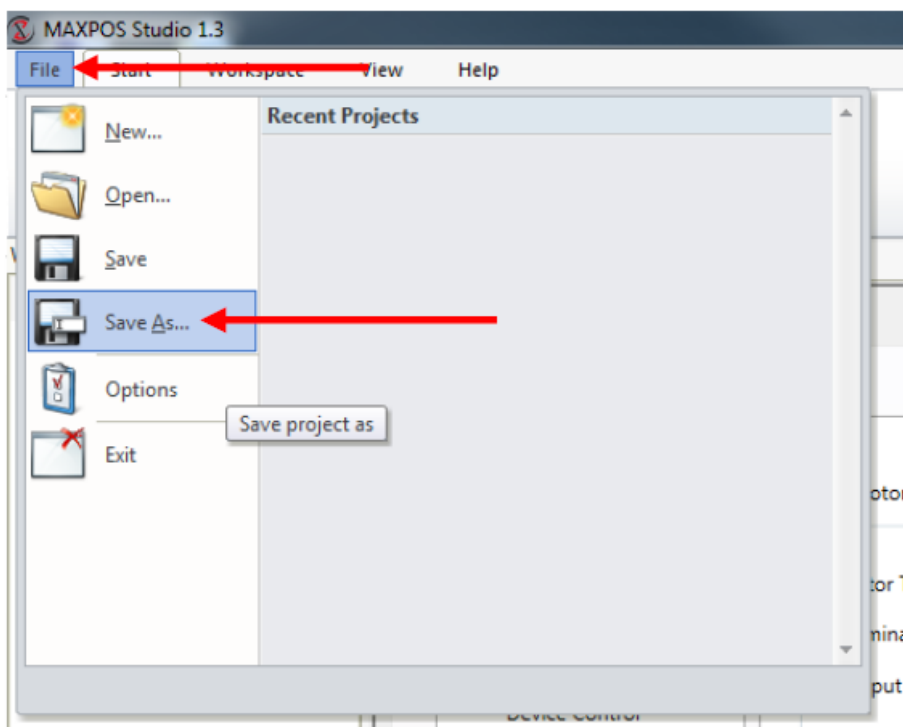
- Die Parameter sind nun aus der angeschlossenen MAXPOS ausgelesen und in die Projektstruktur von MAXPOS Studio kopiert.



## 2. Speichern des Projekts in einer Datei

Die Information in der Projektstruktur von "MAXPOS Studio" entsprechen nach dem Schritt 1 den Einstellungen der MAXPOS und können in einer sogenannten \*.mxpj Projektdatei abgespeichert werden.

- Klicken Sie auf den **Menüpunkt "File"**.
- Wählen Sie den Punkt **"Save As"** aus dem Menü.



- Wählen Sie in dem Windows **Dialogfenster "Speichern unter"** den gewünschten **Verzeichnispfad und den Dateinamen** aus.
- Drücken Sie in dem Dialogfenster den **Button "Speichern"**:  
Alle Parameter des "MAXPOS Studio" Projekts werden jetzt in der \*.mxpj Projektdatei abgespeichert.

### WICHTIG:

Die \*.mxpj Datei enthält immer nur die Daten der Projektstruktur von "MAXPOS Studio". Es ist deshalb notwendig immer zuerst die Daten aus der angeschlossenen MAXPOS in die Projektstruktur von MAXPOS zu kopieren (wie unter Punkt 1. beschrieben).